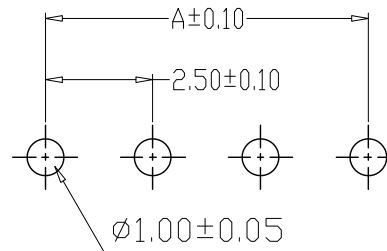
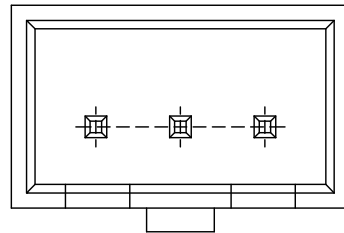
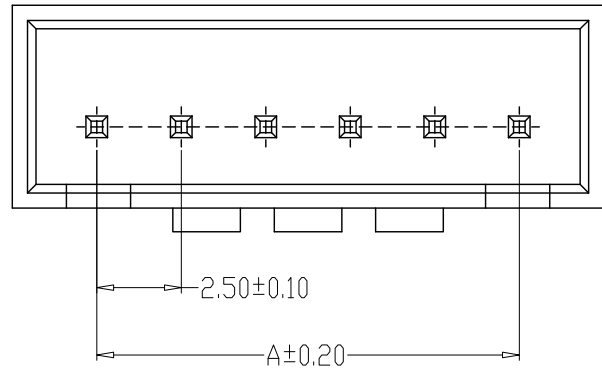


SPECIFICATIONS

- 1、Current Rating: 3A AC, DC
- 2、Voltage Rating: 250V AC, DC
- 3、Temperatuer Range: $-25^{\circ}\text{C} \sim +85^{\circ}\text{C}$
- 4、Contact Resistance: $20\text{m}\Omega$ Max
- 5、Insulation Resistance: $1000\text{M}\Omega$ Min
- 6、Withstanding Voltang: 1000V AC/minute
- 7、Material: Wafer Nylon66, UL94V-0
PIN Brass Tin-plated



PCB LAYOUT

编 号	尺寸 (mm)	
	A	B
A2504-02A	2.50	7.50
A2504-03A	5.00	10.00
A2504-04A	7.50	12.50
A2504-05A	10.00	15.00
A2504-06A	12.50	17.50
A2504-07A	15.00	20.00
A2504-08A	17.50	22.50
A2504-09A	20.00	25.00
A2504-10A	22.50	27.50
A2504-11A	25.00	30.00
A2504-12A	27.50	32.50
A2504-20A	47.50	52.50

制图 DRAWN	变更内容 DESCRIPTION	日期 DATE	GENERAL TOLERANCE		制图 DRAWING	钱岳生		料号 PART NO.	A2504-NA		版本 REV.	A
			$X \pm 0.25$	$X \pm 2'$		2021、05、03		品名 TITLE	HA直针 WAFER DIP TYPE		页次 SHEET	1/1
			$.X \pm 0.20$	$.X \pm 1'$	审核 CHECK	2021、05、04	张名	客户料号 CUTM. NO.				
			$.XX \pm 0.15$	$.XX \pm 0.5'$	核准 APPROVAL	2021、05、05	张名	深圳市金航标电子有限公司		www.kinghelm.com.cn		
			$.XXX \pm 0.10$	$.XXX \pm 0.5'$	单位 UNITS	MM	比例 SCALE	1:1	KH-A2504-11A		0755-28190160	